



#spoortocht

Op zoek naar Klein Madurodam



**Mijn naam is inspecteur Arriveaux Clouseau. Help
jij mij om samen op zoek te gaan naar Klein
Madurodam?**

Kijk goed naar de plaatjes. Een rondje
met een cijfer is een vraag, een donkerblauw
rondje met een voetstapje is een
routebeschrijving. Succes!



Instructies

✓ Neem ongeveer 20-25 minuten de tijd voor de opdrachten voor vertrek. Ga daarom op tijd naar station Roermond.

✓ Je begint op het voorplein van het station.

✓ Je hebt in de trein een geldig vervoerbewijs nodig.
Bestel tickets op [arriva.nl/spoortocht](https://www.arriva.nl/spoortocht).

✓ De wandelroute is circa 4 km lang en duurt een klein uur.

Als je alle vragen goed beantwoordt, dan mag je vanavond kiezen wat je gaat eten :-)



Treintijden

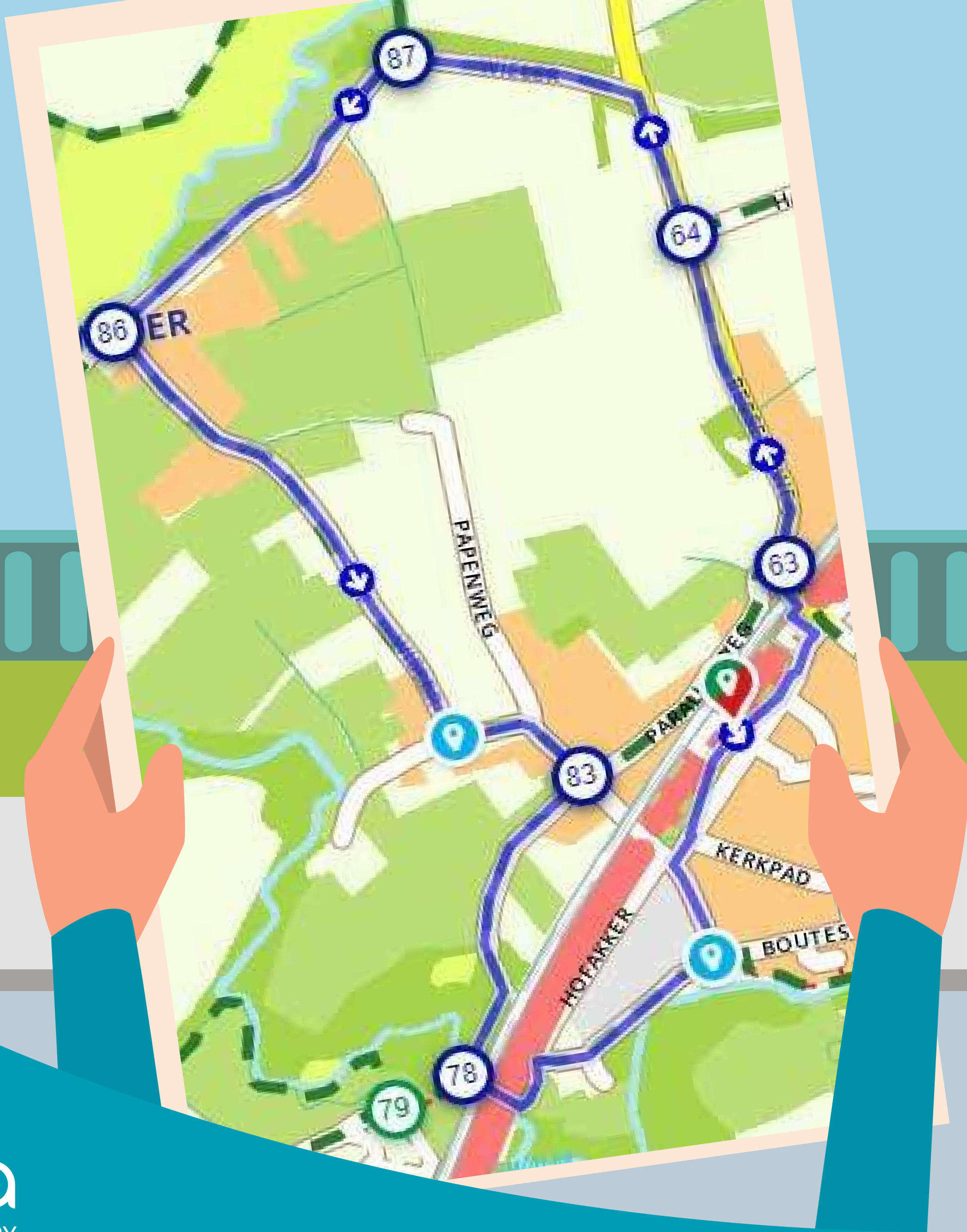
Roermond naar Swalmen

Vertrek: 3 minuten over elk uur
en 27 minuten vóór elk uur*

Swalmen naar Roermond

Vertrek: 20 minuten over elk uur
en 10 minuten vóór elk uur*

* Deze tijden zijn van 2023
Actuele tijden zijn te
vinden op [arriva.nl](https://www.arriva.nl)



Tip:
Zorg dat je voldoende eten en drinken meeneemt voor onderweg!

1



Zoek dit kunstwerk. Hoe heet het plein waar dit staat?



Draai je om naar het station.
Steek veilig over! Loop naar de hoofdingang van het station.

2



Waar hangt deze gedenkplaat? Wat staat erop?



Ga naar dit punt en loop vervolgens naar het spoor waar jullie trein vertrekt.



3



Hoe laat vertrekt jullie trein?

4

Welk woord staat er op deze paal?

5

Hoeveel stations zijn er van Roermond tot Nijmegen?



Stap in de
trein en ga
lekker zitten



6



Hoeveel overwegen kom je onderweg tegen?



Stap in Swalmen uit de trein.

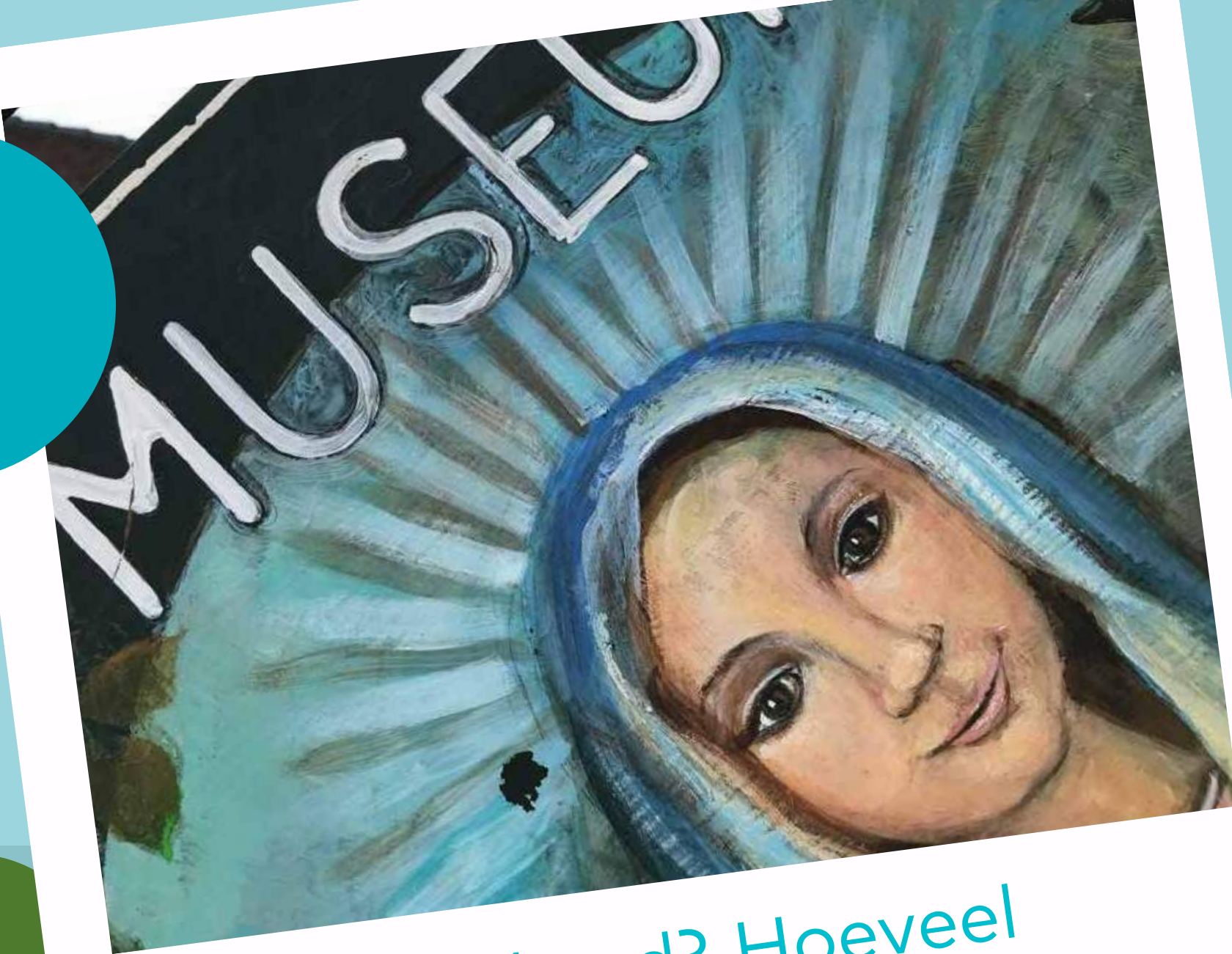


Zoek dit bordje en ga
daarna linksaf.



Volg route 64 (rechtdoor).

7



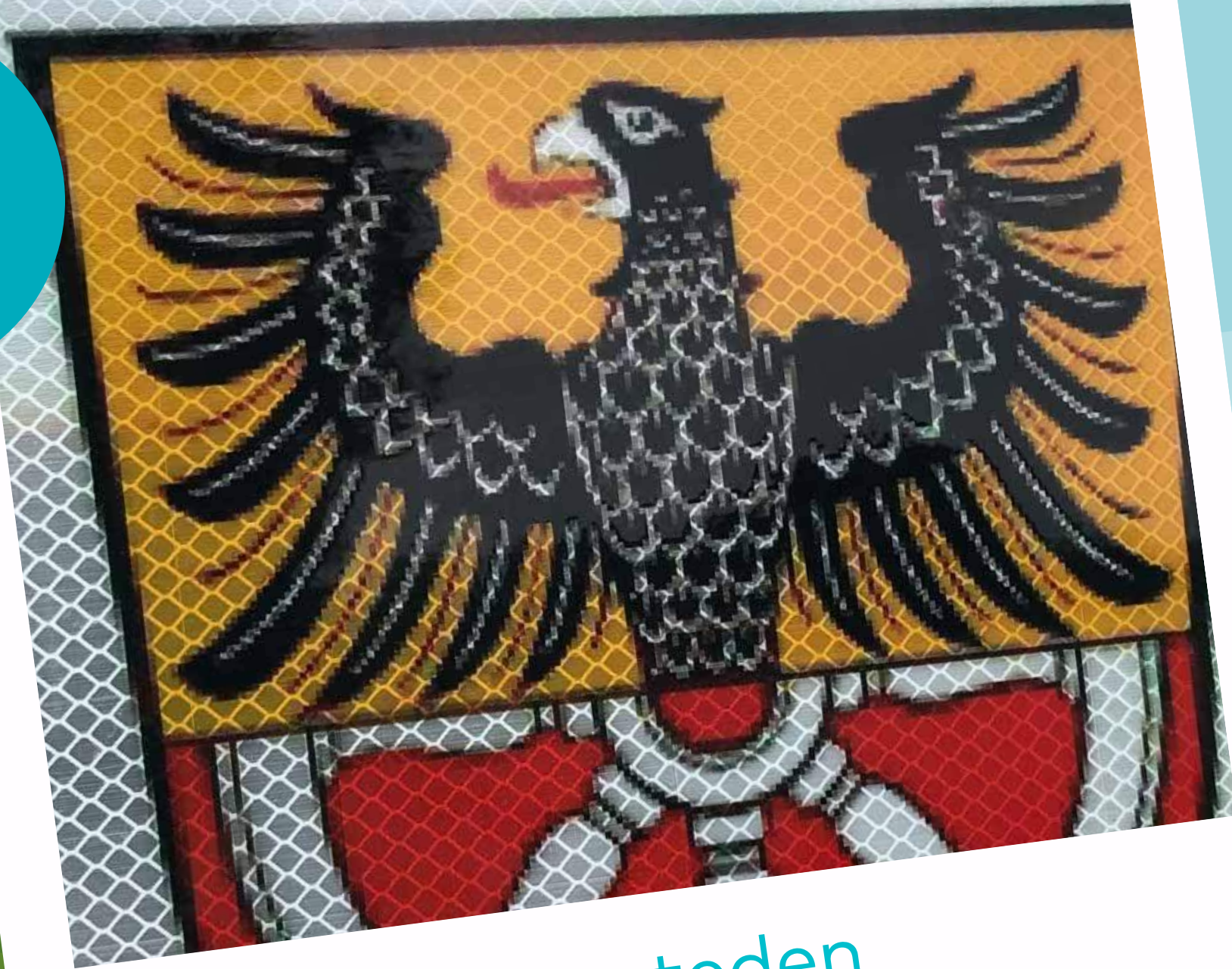
Vind je dit bord? Hoeveel rozen staan erop?

8



Zoek dit bord. Wat staat hier?

9



Welke partnersteden heeft Swalmen?

10



Welke letter staat er onder de 8?



Ga op dit punt naar links.



Volg route 86 (rechtdoor).
Hoeveel verschillende routes
staan staan er op deze paal?

11



Volg de route van het hoefijzer.

Tip: vergeet niet achterom te kijken tijdens het wandelen!

Bij welk huisnummer zie je dit paard?

12



13

Wat zijn de onderste 3 cijfers van dit bord?



Volg route 83 (linksaf).



Uit welk jaar is de hout gestookte oven?

14



Ga op dit punt rechtdoor.



15

Hoeveel keien liggen er bij huisnummer 13?

16



Wat deed de familie Janssen voordat ze een boerderijwinkel hadden?



Ga bij dit bord naar links.

17

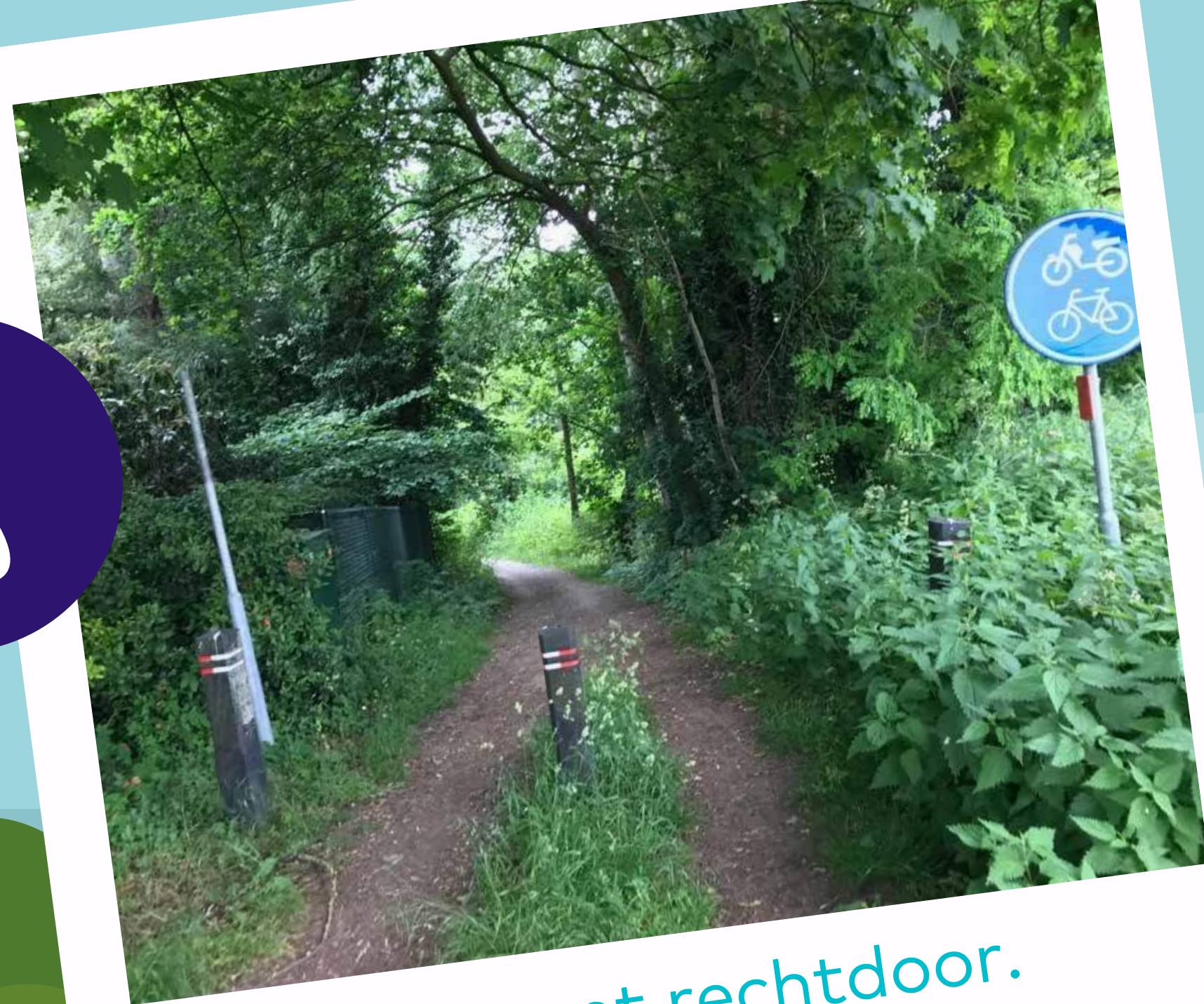


Hoeveel honden zitten hier in de tuin?



Volg route 78 (rechtsaf).





Ga op dit punt rechtdoor.



Volg route 58 (linksaf). Ga eerst even kort de brug over.

18



Hoe dik waren de muren van deze ruïne?

Loop nu weer terug de brug over!



Loop onder de spoorbrug door.



19



Hoeveel traptreden heeft dit huisje?



Ga op dit punt rechtsaf (meteen na 'het dorpje' bij huisnummer 22).





Tijd voor een foto! Poseer voor
jullie favoriete huisje en show je
mooiste lach.

**Post 'm op Instagram of
Facebook met #spoortocht.
Wij zijn benieuwd!**

20



Welk dier staat er bij dit huisje? Loop daarna het pad af.



Ga aan het einde van dit pad bij dit bord naar links.





Ga op deze splitsing naar rechts.



Ga bij deze vogels aan de overkant van de weg het paadje in.

21



Loop over deze treden.
Hoeveel GROTE treden zijn er?



Loop daarna verder over het
paadje naar het station.



**Neem de trein
weer terug richting
Roermond.**



Vergeet niet je mooiste foto te posten op Instagram of Facebook met #spoortocht!

Je hebt het gehaald!
Bedankt voor je hulp speurneus!
Op naar de volgende spannende spoortocht?



Klik hier om een review te plaatsen!

